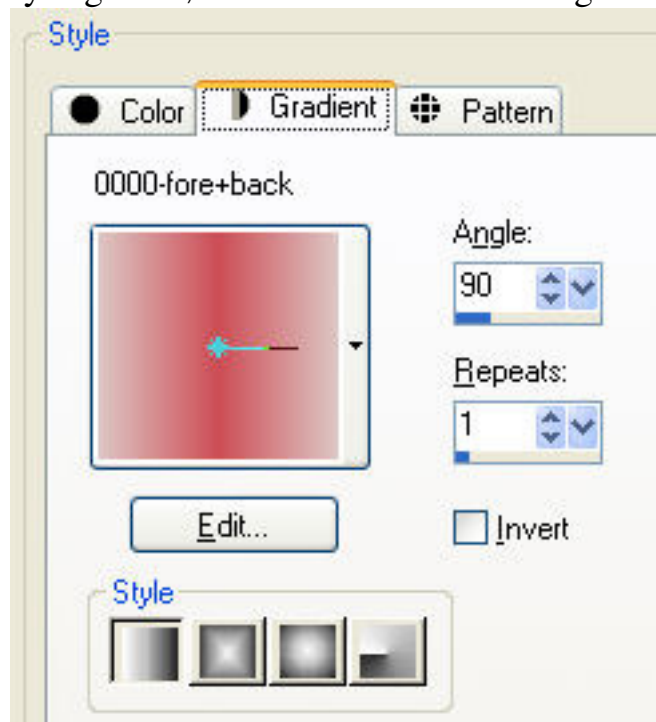


I love Roses



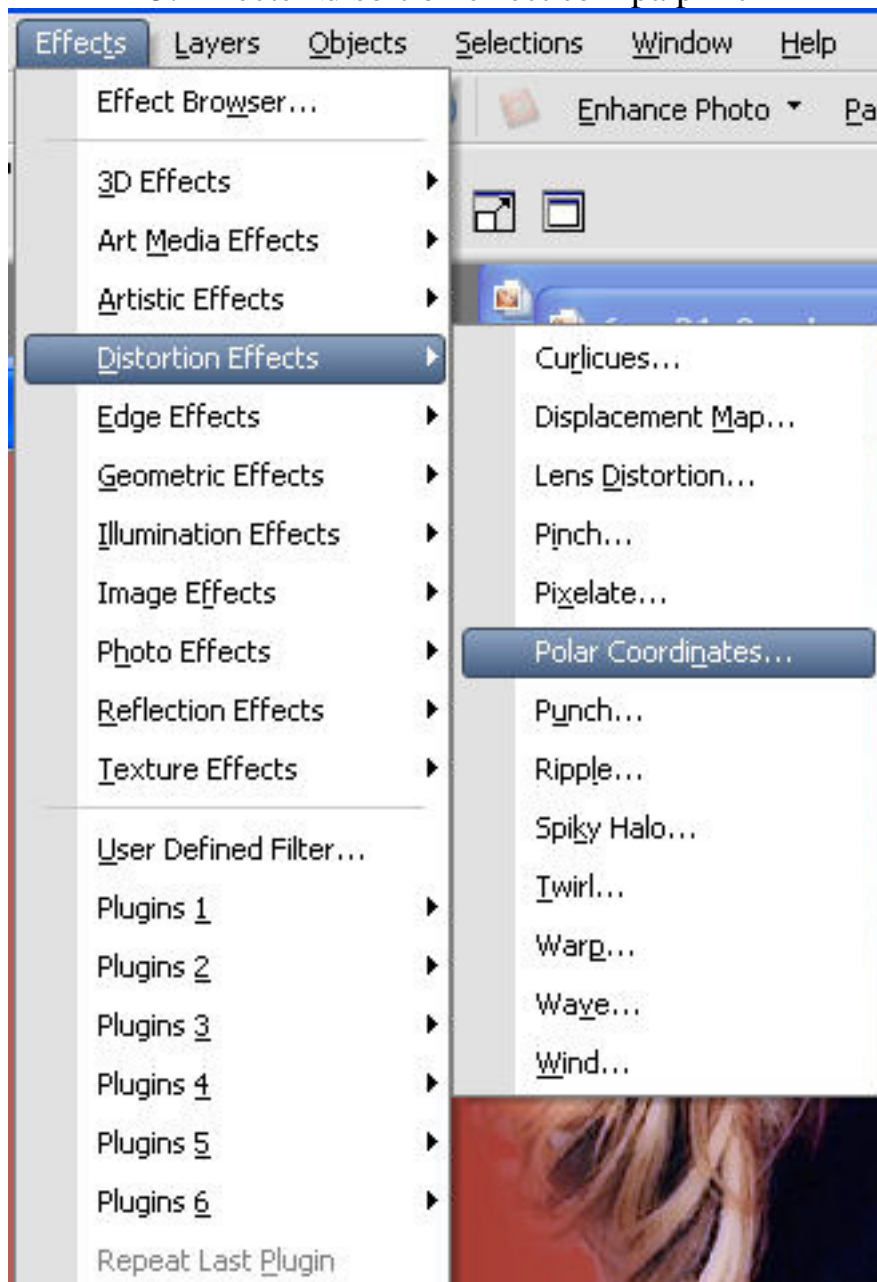
1. Åbn dine tuber i psp
2. Find en lys og en mørk farve af dame-tuben og lav en gradient

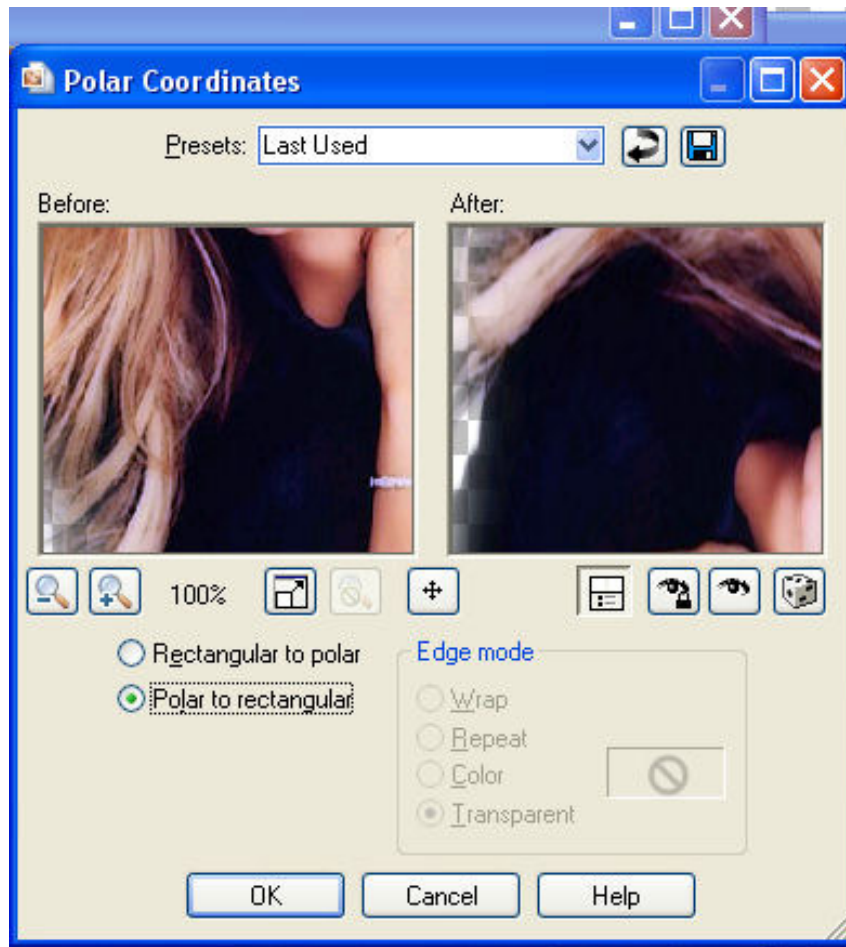


3. Åbn nyt layers 600 x 480 Flood Fill med din gradient

4. Copy din lady, og duplicate i Layers paletten, og luk for det øverste layer, og stil dig på det nederste

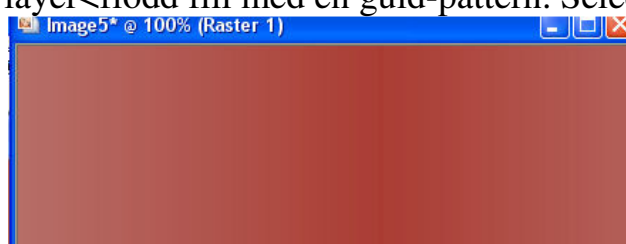
5. Effects <distortion effect som på print





6. Layers< duplicate< mirror< flip. Luk øjet op på dit layer med damen og sæt hende lidt til højre.

7. Nyt layer, Arrange: Move Down, under Original- damen-layer og flodd fill med din gradient,ændrer : angle: 45 og Repeats:1< lav en selection : Rectangle, som min < edit copy nyt layer<flodd fill med en guld-pattern. Selecten select all<



<select modify contrast by 2.Tryk på delete tasten, og du har en fin lille guldkant på dit lille layer



8. Luk øje andre,kun åbner To layer(gradient og guld-ramme)
Merge Visible

Layers duplicate<image free rotate by 90<right< flyt ned dog sæt det pænt på dit image,som min

9. Edit copy paste din rose og rezise by 65 % Layers blend mode luminance<legacy<sæt den som min.

10. Edit copy din perfume-tube<sæt den så det ser pænt ud.

11. Edit copy<paste<din brush. I love roses

Drop dine tuber by<effects 3Deffects 2/2-85-5 sort. Layers Merge visible.

12. Image add border by 2 I en farve der passer.

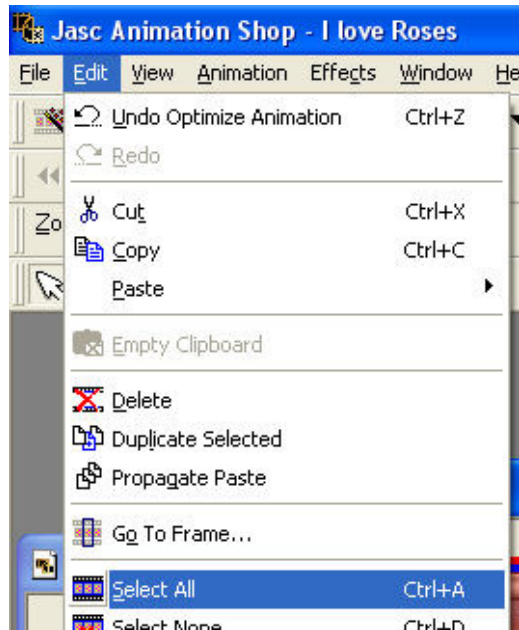
12. Filters Unlimited by



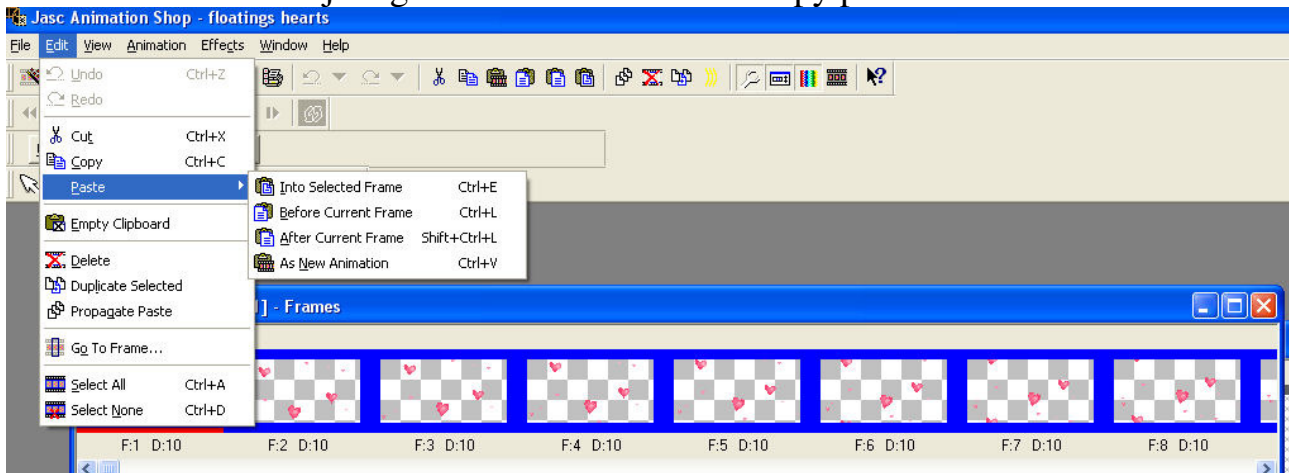
Skriv dit navn. Du e r næsten færdig.

13. Edit copy dit image, og over i AS<paste as new image<dub<paste after current frames til du har 23 frames. Det har den lille vedhæftede hjerter-gif også.

Edit Select All



14. aktiver din hjertegif<edit<select All<edit copy paste into selected Frame



God fornøjelse. @lenesp 29. juni 2008

